

KAYIHAN KESKİNOK ATÖLYESİ SANATÇILARI SERGİSİ

# İZDÜŞÜMLER

19 Kasım - 19 Aralık 2020

Bilge Amcaoğlu

Emel Gülsoy

Emel Yalın

Emine Ottekin

Gül Bülbül

Öznur Atalay Özgür

Serap Selçuk Atabaş

### **BİLGE AMCAOĞLU**

Ankara Üniversitesi, DTCF Kütüphanecilik Bölümü ile Türk Dili ve Edebiyatı Bölümü'nü bitirdi. ODTÜ Kütüphanesi, DPT ve Avrupa Birliği Genel Müdürlüğü'nde çalıştı. Galeri Sanat Yapım Kayıhan Keskinok Atölyesi'nde resim çalışmalarını sürdürdü. Kişisel sergileri yanı sıra Grup 16 ve AKRD üyesi olarak, yurt içinde ve yurt dışında çok sayıda karma sergiye katıldı.



Adalardan Bir Yar Gelir-Dansöz (2014)  
100 cm x 120 cm, tuval üzerine yağlıboya



Ankara (2014)  
120 cm x 90 cm, tuval üzerine yağlıboya



Atatürk Çiçeđi (2019)  
40 cm x 35 cm, tuval üzerine yađlıboya



Çuha Çiçeđi (2004)  
35 cm x 40 cm, tuval üzerine yađlıboya



Çuha Çiçeđi (2019)  
40 cm x 35 cm, tuval üzerine yağlıboya



Dansöz-Çiçek Pasajı (2020)  
120 cm x 90 cm, tuval üzerine yağlıboya





İstanbul (Gezi) (2014)  
100 cm x 120 cm, taval üzerine yağlıboya



Kırmızı Zambak (2019)  
40 cm x 35 cm, tuval üzerine yağlıboya



Sardunya Çiçeđi (2004)  
40 cm x 35 cm, tuval üzerine yađlıboya



Sümbül Çiçeđi (2004)  
40 cm x 35 cm, tuval üzerine yağlıboya

### **EMEL GÜLSOY**

1971 Yılında ODTÜ Matematik Bölümü'nden mezun oldu. Öğrencilik yıllarında başladığı resim çalışmalarına 1982 yılından itibaren sırası ile Ankara Devlet Resim ve Heykel Müzesi, Orhan Çetinkaya, Still Life Haluk Evitan ve Sanatyapım Kayıhan Keskinok Resim Atölyelerinde devam etti. Ankara Kadın Ressamlar Derneği üyesidir. Adı geçen dernek ve atölyelerin karma sergilerine katıldı. On kişisel sergi açmış olup, çalışmalarını kendi atölyesinde sürdürmektedir. Yağlı boya, akrilik, zift, füzen bazen hepsinin bileşimini tuvalden çuvala kadar değişik yüzeylerde kullanmaktadır.



Zeytin Ağaçları (2020)  
50 cm x 55 cm, tuval üzerine akrilik



İğde Dalları (2020)  
40 cm x 30 cm, tuval üzerine akrilik



İğde Dalları (2020)  
25 cm x 30 cm, tuval üzerine akrilik





Kum Zambakları (2020)  
25 cm x 25 cm, tuval üzerine yağlıboya



Kum Zambakları (2020)  
35 cm x 50 cm, tuval üzerine yağlıboya



Kum Zambakları (2020)  
40 cm x 55 cm, ahşap üzerine akrilik



Kaos/Yangın (2019)  
60 cm x 63 cm, tuval üzerine akrilik



Zeytin Ağaçları (2020)  
40 cm x 55 cm, ahşap üzerine yağlıboya



Zeytin Ağaçları (2020)  
50 cm x 70 cm, ahşap üzerine akrilik



Zeytin Ağaçları (2020)  
55 cm x 40 cm, ahşap üzerine yağlıboya

### **EMEL YALIN**

1956 Yılında Eskişehir'de doğdu. Ankara Üniversitesi Hukuk Fakültesi'nden 1979 yılında mezun oldu. Sekiz yıl avukatlık yaptıktan sonra resim çalışmalarına yoğunlaştı. Dört yıl Kayıhan Keskinok'un öğrencisi oldu. Hacettepe Üniversitesi Resim Bölümü'nde konuk öğrenci oldu. Bilkent Üniversitesi Resim Bölümü'ne birincilikle girdi. Daha sonra 2004 yılında Hacettepe Üniversitesi Resim Bölümü'nde yüksek lisans programını kazandı; ancak çeşitli nedenlerle öğrenimini tamamlayamadı. BRHD ve Kadın Ressamlar Derneği üyesidir. Onaltı kişisel sergi açtı; pek çok karma sergiye katıldı. Metafizikle ilgilenmekte ve resimlerini metafizik açıdan ele almaktadır. Doğa ve çevre ile hayvan ve insanların ruhsal durumları resimlerinin ana konusudur. Halen kendi atölyesinde çalışmalarını sürdürmektedir.



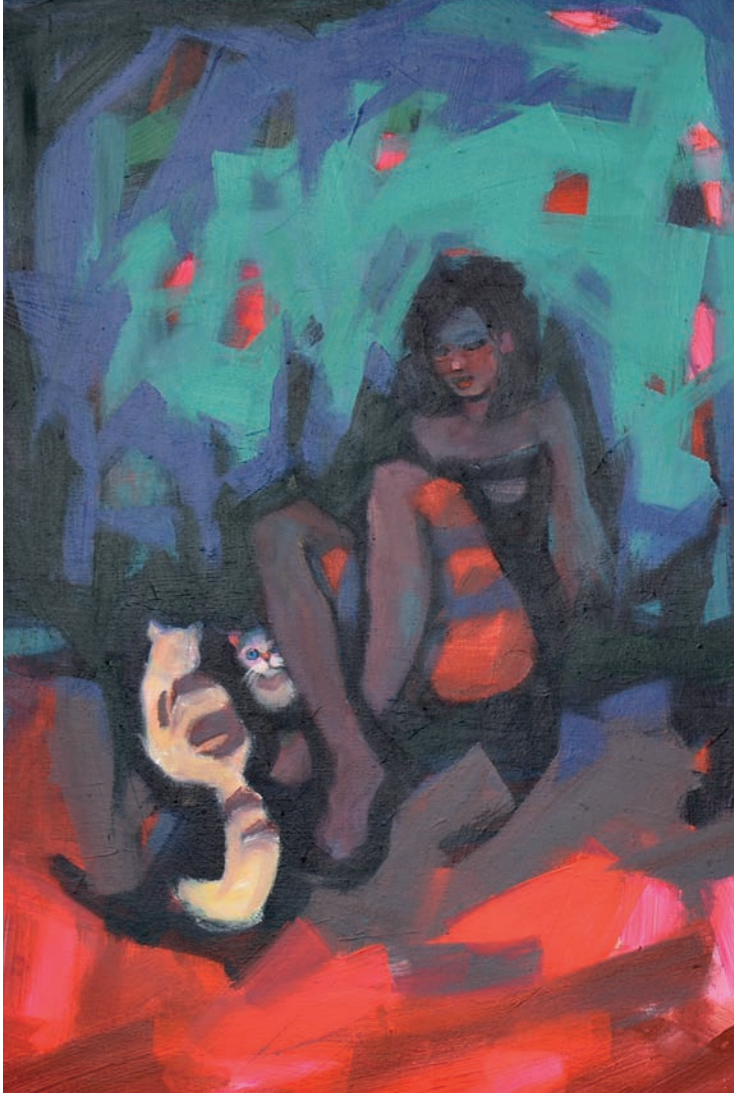


(2010) 40 cm x 30 cm, tuval üzerine yağılıboya











(2020) 25 cm x 20 cm, tuval üzerine yağlıboya











### **EMİNE OTTEKİN**

Konya Ereğlisi'nde doğdu. İlk ve orta öğrenimini Ereğli ve Adana'da tamamladı. Adana Kız Lisesi'ni bitirdikten sonra İstanbul Hukuk Fakültesi'nde okudu. Etibank Genel Müdürlüğü'nde çalıştı ve aynı kurumdan emekli oldu. Her zaman ilgi duyduğu resim sanatına ilişkin çalışmalarını Kayıhan Keskinok Atölyesi'nde geliştirdi. Kişisel sergiler açtı; çok sayıda karma sergiye katıldı. Çalışmalarını evindeki atölyesinde sürdürmektedir. Ankara Kadın Ressamlar Derneği, Grup 16 ve FAM üyesidir.



(2015) 70 cm x 50 cm, tuval üzerine yağılıboya















(2020) 30 cm x 25 cm, tuval üzerine akrilik



(2020) 50 cm x 50 cm, tuval üzerine akrilik





(2020) 50 cm x 50 cm, tuval üzerine akrilik

## **GÜL BÜLBÜL**

Muğla'da doğdu. Orman Genel Müdürlüğü ile Tarım Bakanlığı'nda çalıştı, idari ve mali işler şube müdürü olarak emekliye ayrıldı. Ankara'da Sanatçılar Derneği'nde Kayıhan Keskinok Atölyesi'nde 5 yıl çalıştı. Bu atölyede sanat eğitimini tamamladı. 5 kişisel sergi açtı; birçok karma sergiye katıldı. 2019 yılında Next Level AVM, Muğla Akyaka'da Nail Çakırhan'da kişisel sergi açtı. Madrid'te Ankara Kadın Ressamlar Derneği'nin karma sergisine katıldı. Ankara Kadın Ressamlar Derneği'nin üyesi olup halen derneğin yönetiminde yer almaktadır. Resim çalışmalarını kendi atölyesinde sürdürmekte olan sanatçı evli ve iki kız annesidir.



(2017) 60 cm x 50 cm, tuval üzerine yağlıboya



(2017) 60 cm x 50 cm, tuval üzerine yağılıboya





(2017) 60 cm x 50 cm, tuval üzerine yağlıboya



(2020) 60 cm x 50 cm, tuval üzerine yağılıboya







(2020) 60 cm x 50 cm, tuval üzerine yađlıboya









## **ÖZNUR ATALAY ÖZGÜR**

Ankara'da doğdu. Hacettepe Üniversitesi, Fransız Dili ve Edebiyatı Bölümü'nden mezun oldu. T.C. Merkez Bankası, Kültür, Sanat ve Çevre Müdürlüğü ile aynı kurumun 1988 yılında faaliyete geçen Ankara Sanat Galerisi'nde yöneticilik yaptı. 1989-1994 tarihleri arasında, Ankara Galerisi Sanat Yapım'da Kayıhan Keskinok'tan resim eğitimi aldı. Yağlıboya ile başladığı resim çalışmalarına, Lütfü Günay Atölyesi'nde pastel ve akrilik tekniğini uygulayarak devam etti. 1997'de Ankara "La Maison" Sanat Galerisi'nde ilk kişisel sergisini açtı. 2012'de Türkiye Jokey Kulübü'nce düzenlenen "At, At Sevgisi ve At Yarışı" konulu resim yarışmasında sergileme aldı. 2017'de Ankara Sanayi Odası Kültür Merkezi'nde, 2018'de Marmaris-Akyaka'da, Nail Çakırhan-Hallet Çambel Kültür ve Sanat Evi'nde "Doğa" isimli sergilerini açtı. Ankara ve dışında pek çok karma sergiye katıldı. Doğa'nın sessiz, sakin atmosferine duyduğu hayranlığın huzur veren etkileri resimlerine yansımaktadır. Resim çalışmalarını Ankara'da kendi atölyesinde sürdürmektedir.



Karlı Peyzaj (2019)  
33 cm x 50 cm, tuval üzerine yağlıboya



Natürmort (1998)  
35 cm x 50 cm, tuval üzerine yağlıboya



Peyzaj (2011)  
40 cm x 50 cm, tuval üzerine yağlıboya



Peyzaj (2011)  
35 cm x 50 cm, tuval üzerine yağlıboya



Peyzaj (2014)  
15 cm x 48 cm, tuval üzerine yağlıboya



Peyzaj (2015)  
50 cm x 60 cm, tuval üzerine yağlıboya



Peyzaj (2020)  
30 cm x 30 cm, tuval üzerine yağlıboya





Peyzaj (2020)  
35 cm x 50 cm, tuval üzerine yağlıboya



Peyzaj (2020)  
50 cm x 100 cm, tuval üzerine yağlıboya



Şeftaliler (2015)  
40 cm x 60 cm, tuval üzerine yağlıboya

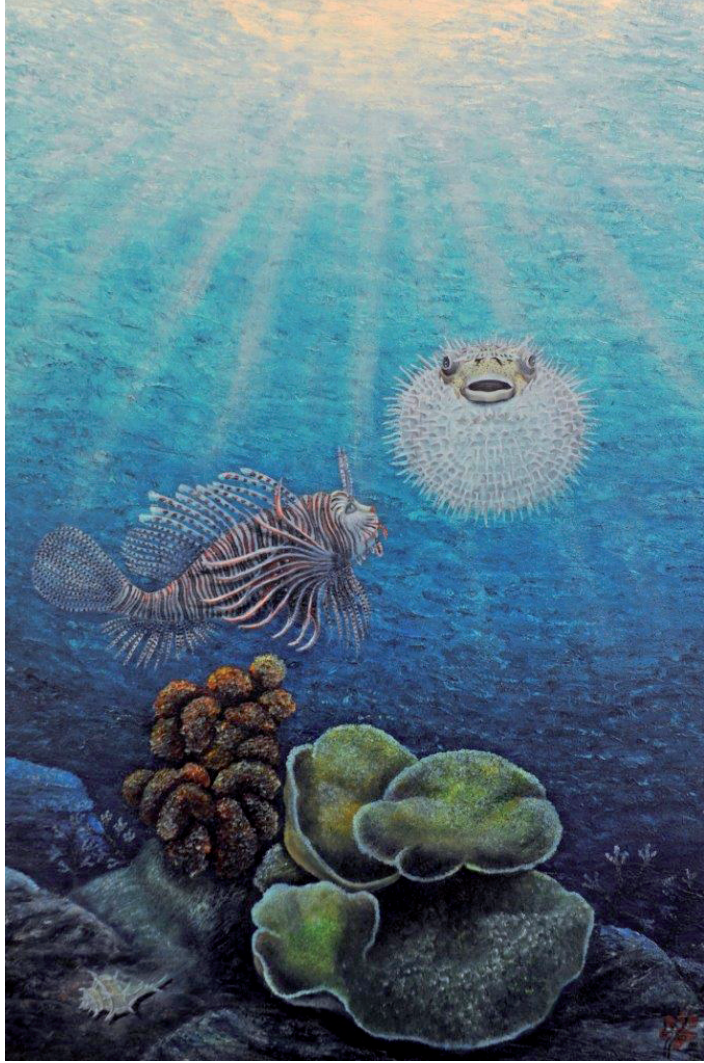
### **SERAP SELÇUK ATABAŞ**

1958 yılında Erzurum'un Oltu ilçesi'nde doğdu. Üniversite dahil bütün eğitimini Ankara'da tamamladı. İlk resim derslerini lise yıllarında, Güzel Sanatlar Galerisi'nde Hikmet Duruer'den aldı. Uzun bir aradan sonra Nihat Kahraman'la resme geri döndü. Daha sonra Kayıhan Keskinok atölyesinde üç yıl akademik düzeyde sanat eğitimini sürdürürken, Firdavsi Feyzullah ile 3 yıl, Gür Dalkıran ve Haluk Evi-tan ile de kısa süreler çalıştı. Hacettepe Üniversitesi Güzel Sanatlar Fakültesi Resim Bölümü'nde özel öğrenci olarak Zafer Genççaydın'ın yüksek lisans derslerine katıldı.

Yıllardır çok yoğun bir tempoda resim yapan sanatçının tabloları, yurtiçi ve yurt dışında birçok kişi, kurum, kuruluş özel koleksiyonlarında yer almaktadır. Çalışmalarını Ankara'daki atölyesinde sürdürmekte olan sanatçı, Birleşmiş Ressamlar ve Heykeltıraşlar Derneği ile Uluslararası Plastik Sanatlar Derneği ve Ankara Kadın Ressamlar Derneği üyesidir. 28 kişisel sergi açmış, yurtdışı ve yurtiçinde bir çok karma sergiye katılmıştır.

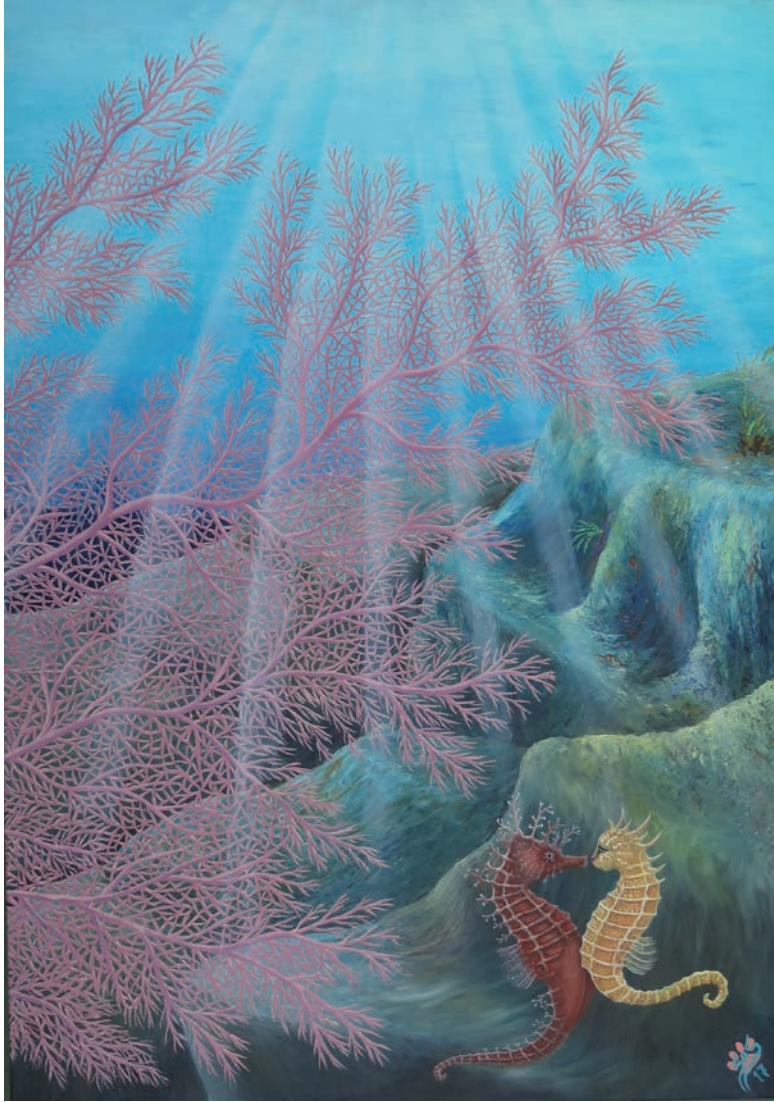


Aşk Herşeye Kadri'dir (2010)  
90 cm x 60 cm, tuval üzerine yağlıboya



Bir Garip Sevda (2012)  
90 cm x 60 cm, tuval üzerine yağlıboya





Kuytuda (2017)  
100 cm x 70 cm, tuval üzerine yağlıboya

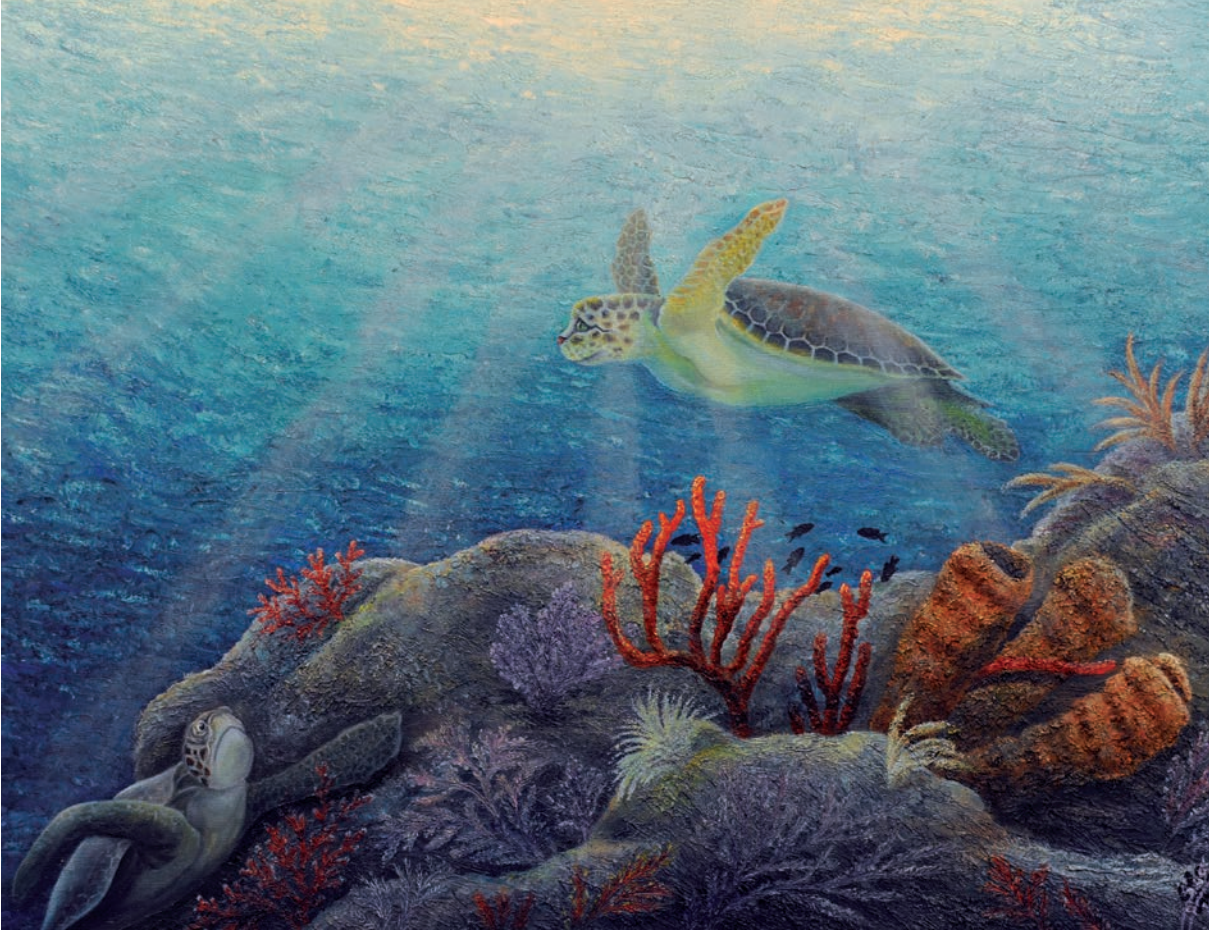




Merhaba (2012)  
70 cm x 95 cm, tuval üzerine yağlıboya



Saklambaç (2012)  
75 cm x 110 cm, tuval üzerine yağlıboya



Sen de Kimsin (2012)  
60 cm x 80 cm, tuval üzerine yağlıboya



Şahit (2010)  
90 cm x 90 cm, tuval üzerine yağlıboya



Umut (2017)  
50 cm x 50 cm, tuval üzerine yağlıboya



Yalnızlar Rıhtımı (2010)  
50 cm x 70 cm, tuval üzerine yağlıboya